

TT525 / 4-20mA/1

SONDE DE TEMPERATURE MOYENNE POUR GAINES TRANSMETTEUR INCORPORE 4-20 mA

SPECIFICATIONS TECHNIQUES



GENERALITES

Modèle

Référence	Capteur T°	Type	plage
TT525/4-20mA/1	Sonde Platine avec transmetteur	4-20 mA -10°C à +40°C	-10°C à +40°C

CARACTERISTIQUES

La sonde TT525 est utilisée pour la mesure de température moyenne de l'air dans les gaines de systèmes de ventilation et climatisation

La sonde TT525 4-20mA/1 est constituée d'un élément de mesure Pt100 (a) utilisable dans une plage de température de -10°C à + 40°C

- L'élément Pt 100a mesure une moyenne réelle de la température .
- La mesure est prise en instantané sur chaque point de la longueur du tube diam. 8 mm.
- La TT525-4-20mA/1 est fournie avec un convertisseur 4/20mA

SPECIFICATIONS

Partie mesure:

Précision : +/- 0.35°C (0°C à 100 °C) élémentPt100a

Matériau de la sonde : Nylon

Dimensions : Longueur 2,2m Diamètre 8mm

NB : les éléments de mesure sont disposés tous les 0.5m le long de la partie mesure.

Tête de sonde :

matériau : ABS

dimensions : 50mm x 90mm dia.

Protection : IP65

Conditions de fonctionnement : -20°C à 60°C

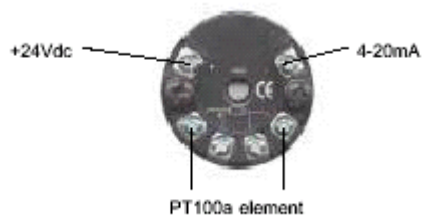
Température max mesurable: 120°C

Connexions : 2 conducteurs

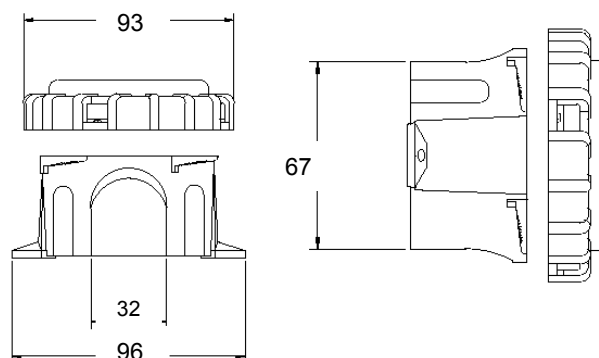
Installation

Raccordement :

Version 4-20 mA :

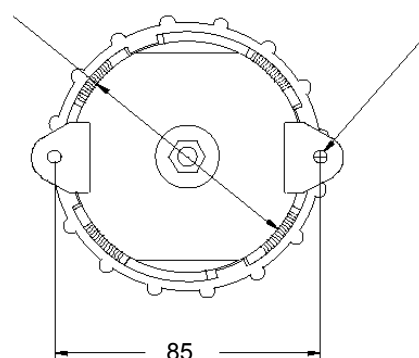


Dimensions (mm)



Dia 74

Dia 4



Montage :

Il est recommandé de monter l'appareil avec l'entrée de câble en bas. Si le câble arrive par le dessus créer une boucle sous le presse-étoupe pour protéger l'amenée d'eau par le câble

Enlever le couvercle en le dévissant du corps

Percer un orifice de 8,5 mm dans la gaine et y faire passer le capteur de mesure de température moyenne.

Utiliser la base du boîtier comme gabarit pour le repérage des trous. Percer 2 avant-trous espacés de 85mm du centre sur le support de la sonde, fixer le boîtier IP67 en utilisant les vis appropriés sur la gaine

La conception du couvercle autorise l'usage d'une visseuse électrique.

Maintenir l'élément de mesure de température moyenne en le fixant sur des fils ou bandes de métal disposés à l'intérieur de la gaine de façon à déployer l'élément sur toute la surface .

Passer le câble dans le presse-étoupe étanche et raccorder les conducteurs dans les bornes . Laisser un peu de câble libre dans la boîte . Serrer le presse-étoupe pour assurer l'étanchéité .

Replacer le couvercle lorsque le raccordement électrique est terminé

Honeywell

Honeywell Building Solutions
BP87
91193 Gif sur Yvette Cedex
Tél. : 01 60 19 80 00
Fax : 01 60 19 81 81

LYON
Tél. : 04 78 78 96 00
Fax : 04 78 78 96 19

MONACO
Tél. : 00 377 93 50 40 31
Fax : 00 377 93 25 04 37

MARSEILLE
Tél. : 04 42 15 45 36
Fax : 04 42 15 45 03

TOULOUSE
Tél. : 05 61 43 48 03
Fax : 05 61 43 48 09