

T7043A-B, T7044A, T7056A Sondes électroniques

SPECIFICATION



MODELES

- T7043A: sonde d'insertion. Détecte la température de l'eau de chauffage. Un doigt de gant est fourni séparément pour le montage en tuyauterie.
- T7044A: sonde applique. Détecte la température de l'eau de chauffage, par contact direct avec la tuyauterie. S'utilise en variante au modèle T7043A
- T7043B: sonde extérieure. Détecte la température de l'air à l'extérieur du bâtiment. Montage mural.
- T7056A: sonde d'insertion à réponse rapide. Utilisée avec le panneau AQUATROL W987, pour la production d'eau chaude sanitaire.

CONSTRUCTION

Boîtier étanche en matière moulée à haute résistance, avec passage de câble par presse-étoupe (PG 11) intégré. Le couvercle se fixe et se retire par rotation d'une fraction de tour. Le boîtier contient la plaque à bornes (tous modèles de sonde) et la thermistance dans le cas des modèles T7043B et T7044A).

Sur les modèles de sonde à insertion (T7043A et T7046A) la thermistance est placée en extrémité de la canne.

Les sondes électroniques sont conçues pour détecter la température des fluides de chauffage central.

Elles transmettent leurs informations:

- à un panneau AQUATROL W964 ou W966, pour la régulation de la température, dans les installations de chauffage,
- ou bien à un panneau AQUATROL W987, pour la régulation de la température dans les circuits d'eau chaude sanitaire.

L'organe de détection est une thermistance située dans la canne d'immersion ou dans le boîtier, selon les modèles.

CARACTERISTIQUES

SONDE	Plage de mesure	Type de montage	Boîtier Temp. maxi	Résistance à 25°C	Utilisation AQUATROL Type
T7043B1013	-30°C à +35°C	mural extérieur	+60°C	680 Ω	W964 W966
T7044A1014	+20°C à +90°C	applique sur tuyauteries de 15 à 50 mm (1/2 à 2")	+60°C	4100 Ω	W964 W966
T7043A1023 T7043A1031	+20°C à +90°C	insertion L mm Ø mm 127 1/2" 100 BSP	+60°C	4100 Ω	W964 W966
T7056A1043 T7056A1050 T7056A1069	+20°C à +90°C	insertion L mm Ø mm 45 125 1/2" 200 BSP	+60°C	4100 Ω	W987 (eau chaude sanitaire)

INSTALLATION

La sonde devra, dans tous les cas, être disposée en un point de l'installation où la température à détecter est la plus représentative, soit:

- sonde extérieure T7043B: dans un endroit non ensoleillé, en évitant toute source de chaleur (fenêtres, portes, cheminées, bouches d'aération, etc...) .
- sonde applique T7044A: à une distance d'au moins 1 mètre de la vanne mélangeuse, sur la tuyauterie de départ vers l'installation. Prendre soin de nettoyer la surface .
- sondes d'insertion T7043A et T7056A: Voir fig. 2.

MONTAGE

- Sonde extérieure T7043A
Oter le couvercle. Fixer le boîtier sur le mur, à l'emplacement choisi, à l'aide des 2 vis fournies avec la sonde (voir fig. 1) . Le couvercle sera remis en place après câblage .
- Sonde applique T7044A
Avec la toile émeri, nettoyer soigneusement la surface sur laquelle la partie sensible de la sonde sera en contact. Passer la courroie crantée entre le support et le fond du boîtier; tendre la courroie en tournant la vis de serrage comme indiqué sur fig.3.
- Sondes d'insertion T7043A et T7056A: Voir fig. 2

Raccordements électriques

Tous les raccordements devront être conformes aux prescriptions et lois en vigueur quant aux sections, isolation et protection.

Utiliser un câble à 2 conducteurs pour la liaison entre la sonde et le panneau AQUATROL.

Sections:

- 1,5 mm² jusqu'à 100 mètres de longueur de câble,
- 2,5 mm² au-delà de 100 mètres, la longueur devant être inférieure à 500 mètres.

Retirer le couvercle du boîtier en le tournant d'une fraction de tour en sens inverse du sens horaire. Faire des connexions propres et bien serrées. S'assurer du parfait état des connexions tant du point de vue électrique que mécanique, entre sonde et AQUATROL, puis remettre le couvercle.

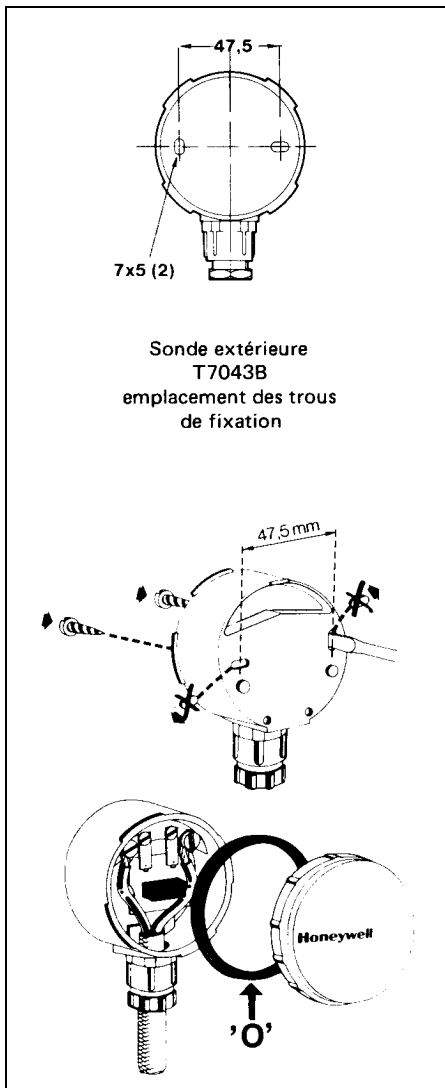


Fig. 1 : Montage de la sonde extérieure T 7043 B

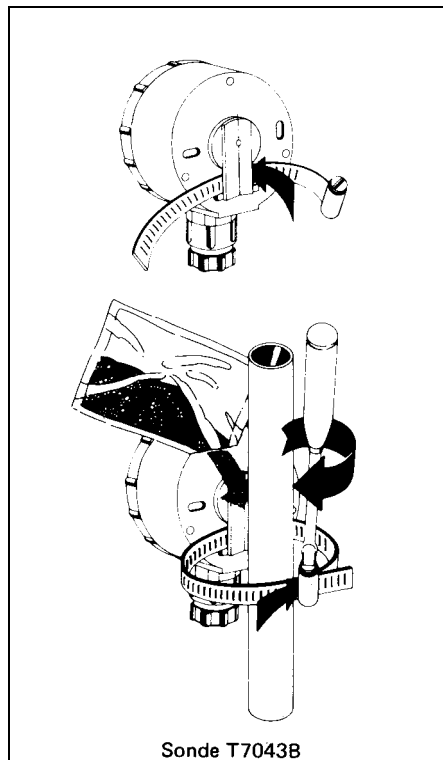


Fig. 3 : Mise en place et serrage de la courroie de fixation

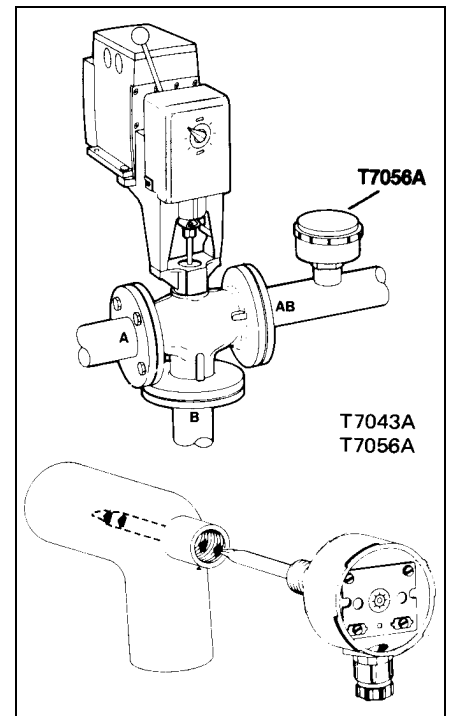
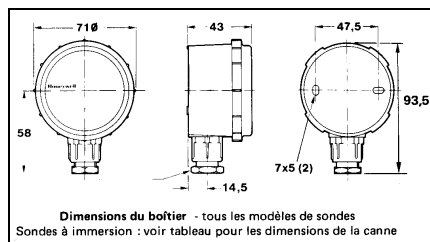
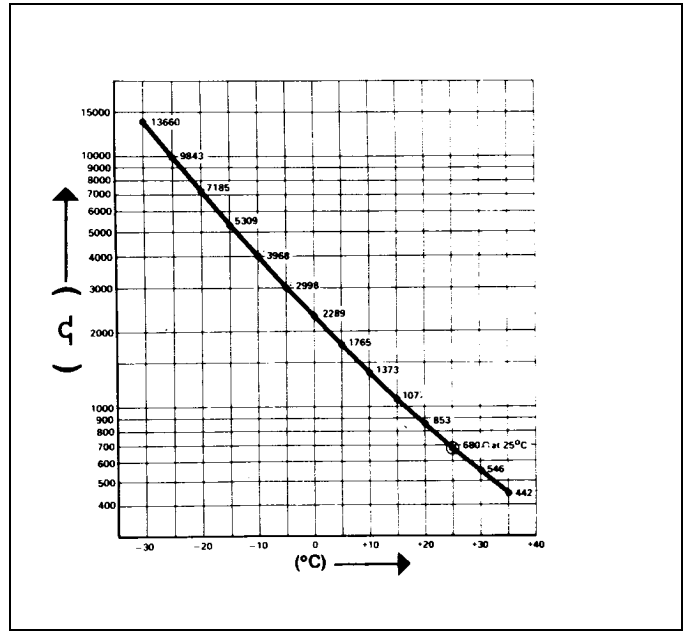
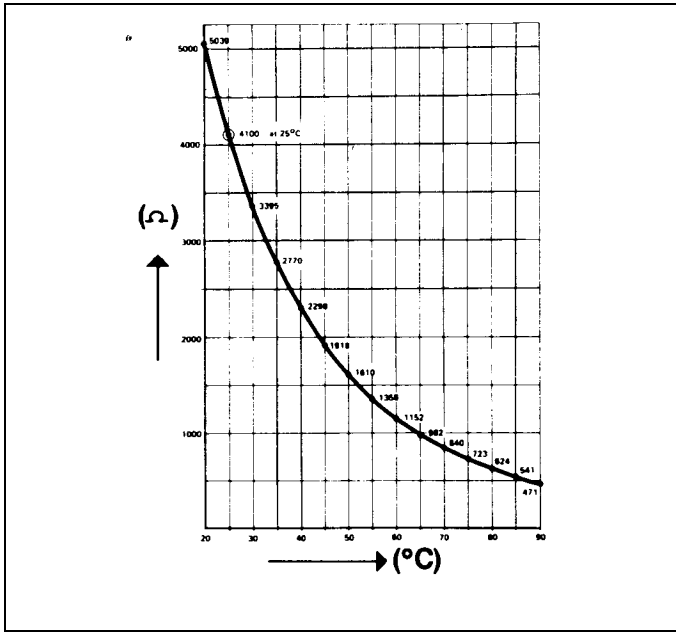


Fig 2 : Exemples d'installation des sondes d'insertions



Honeywell

Contrôle-régulation des Bâtiments
 Honeywell
 4, avenue Ampère
 78886 Saint Quentin-Yvelines Cedex
 Tél : (1) 30 58 80 00
 Télécopie : (1) 30 44 30 64

LILLE
 Tél : 20 59 89 19
 Fax : 20 59 86 00

MARSEILLE
 Tél : 42 75 61 40
 Fax : 42 75 61 03

NANTES
 Tél : 40 49 13 14
 Fax : 40 49 01 62

LYON
 Tél : 72 17 96 20
 Fax : 72 17 96 19

MONACO
 Tél : 93 50 40 31
 Fax : 93 25 04 37

TOULOUSE
 Tél : 62 12 15 48
 Fax : 62 12 15 53

Votre partenaire en contrôle