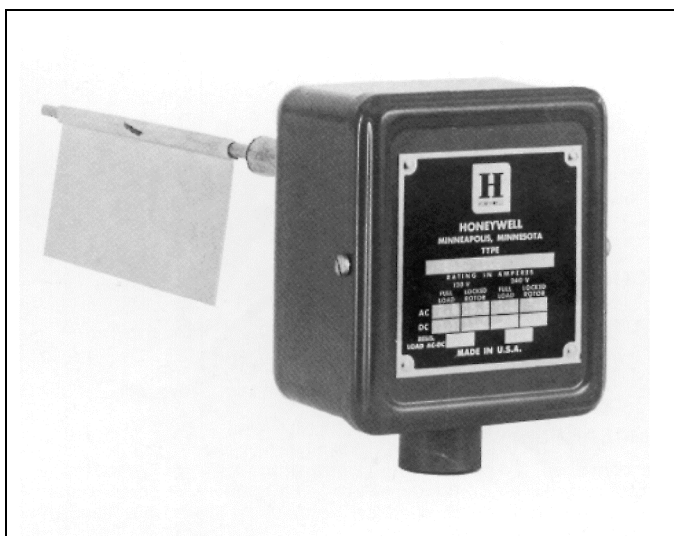


## S43A, B, D Contacteur drapeau

### SPECIFICATION



Le contacteur drapeau S43 se monte avec son volet exposé directement dans le débit d'air afin que le contact à mercure se ferme ou se coupe lorsque la vitesse de l'air atteint une valeur pré-déterminée. Il est particulièrement conçu pour des utilisations de générateurs d'air chaud à gaz et des installations de conditionnement d'air.

- Le contact à mercure est à l'abri des nuisances dues à la poussière, assurant une fiabilité de fonctionnement positive.
- Le contacteur drapeau peut trouver des applications dans la mesure directe d'une vitesse d'air dans les gaines de ventilation.
- Le boîtier robuste est prévu pour le montage de presse-étoupe et peut être monté sur toutes surfaces plates.

### SPECIFICATIONS

MODELES	VITESSE D'AIR D'ENCLenchEMENT m/s	DIMENSIONS DU DRAPEAU (en mm) VOIR Fig.1		SENS DU COURANT POUR ENCLenchEMENT	FONCTION DU CONTACT SUR AUGMENTATION DE LA VITESSE D'AIR	CARACTERISTIQUES
		A	B			
S43A	5	50,8	139,7	Gauche à droite	Se ferme	Action par entraînement du drapeau
	3	114,3	127			
S43B	-	50,8	139,7	Droite à gauche		Pour montage vertical sur la tuyauterie Action par entraînement du drapeau
	5	68,2	190,5	Droite à gauche		
	6	114,3	127	Monte		
	3	114,3	127	Droite à gauche		
S43D	5	50,8	139,7	Droite à gauche	S'ouvre	Conduit de sortie sur le dessus du boîtier

## CARACTERISTIQUES ELECTRIQUES (AMPERES)

S43A, B (ex B1001)	120 Vca	240 Vca	115 Vcc	230 Vcc
Pleine charge	2.6	1.3	1.1	0.55
Rotor bloqué	15.6	7.8	11.0	5.6
S43B1001 Plème charge	1,5	0,9	0,65	0,35
Charge résistive	3,0	1,5	30,	1,5

### ACTION DU CONTACT

Unipolaire simple.

### TEMPERATURE AMBIANTE MAXIMUM

71°C.

### MONTAGE

Deux trous de montage à l'arrière du boîtier.

Doit être monté en position verticale.

### DIMENSIONS DU BOITIER (en mm)

Hauteur 114, largeur 90,4, profondeur 63.5.

### LONGUEUR D'INSERTION

262 mm.

### SENS DU DEBIT D'AIR

(Vu du côté de la plaque d'inscription de la référence).

S43A: gauche à droite

S43B: droite à gauche

### CONDUIT DE SORTIE

Au bas du boîtier.

### FINITION:

Gris

### AGRÉMENT

S43A approuvé par les Underwriters' Laboratories Inc.

## INSTALLATION ET RACCORDEMENTS

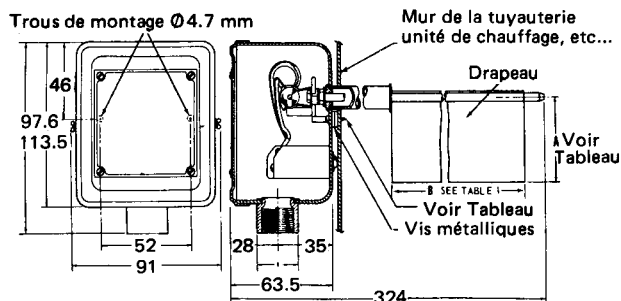
### EMPLACEMENT

Le contacteur drapeau S43 peut être utilisé dans différents types d'applications, en conséquence son emplacement et son installation dépendront de l'application particulière. Ci-dessous description d'un montage type.

Monter le boîtier sur le côté d'une gaine ou d'un générateur d'air chaud, dans une position verticale, le dessus du boîtier se trouvant de niveau dans un plan horizontal. Le volet doit se trouver dans le passage direct du débit d'air dans un endroit exempt de turbulences.

## MONTAGE

1. Percer un trou de 13 mm dans la paroi de la gaine.  
Découper une languette de 6 mm de large et de la longueur du drapeau (Voir dimension A en Fig. 1) - EN AUCUN CAS N'ENVISAGER LE DEMONTAGE DU VOLET.



2. Enlever le couvercle, mettre en place le volet dans la gaine. METTRE LE BOITIER DE NIVEAU et pointer l'emplacement des trous de fixation.
3. Enlever l'appareil et amorcer légèrement les deux trous de fixation .
4. La fente de passage du volet peut être obstruée avec la bande auto-collante pour four, ce qui permet ultérieurement un démontage éventuel facile.

Tous les câbles doivent être conformes aux normes locales. Le boîtier a un bornier et un câble de raccordement.

## VÉRIFICATION

1. Pour un fonctionnement correct, le boîtier doit être de niveau. S'assurer que lorsque le volet est en position basse l'équipage du contact à mercure reste bien dans la bonne position
2. Lors du fonctionnement le support de la boule du contact doit se déplacer d'environ 3 mm après avoir ouvert ou fermé le contact, pu is demeurer dans u ne position .
3. Le volet doit pouvoir battre librement, de telle sorte qu'il puisse retourner en position basse sous l'effet de son propre poids.

# Honeywell

### Contrôle-régulation des Bâtiments

Honeywell  
4, avenue Ampère  
78886 Saint Quentin-Yvelines Cedex  
Tél : (1) 30 58 80 00  
Télécopie : (1) 30 44 30 64

### LILLE

Tél : 20 59 89 19  
Fax : 20 59 86 00

### MARSEILLE

Tél. : 42 75 61 40  
Fax : 42 75 61 03

### NANTES

Tél. : 40 49 13 14  
Fax : 40 49 01 62

### LYON

Tél. : 72 17 96 20  
Fax : 72 17 96 19

### MONACO

Tél. : 93 50 40 31  
Fax : 93 25 04 37

### TOULOUSE

Tél. : 62 12 15 48  
Fax : 62 12 15 53

Votre partenaire en contrôle