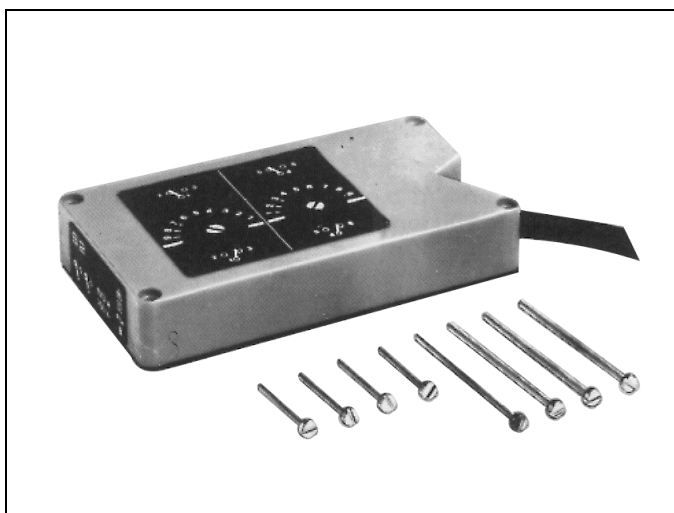


## S1, S2 Contacts électriques pour servomoteur SM2

### SPECIFICATION



### CARACTERISTIQUES

Nombre de contacts

S1 1 x inverseur

S2 2 x inverseur

Pouvoir de coupure

S1 10A (3A) 250V

S2 10A(3A)250V

Réglage du point de basculement

Réglable sur toute la plage de rotation 0-10 du servomoteur.

Présélection avec l'aide de la graduation possible.

Les valeurs ajustées sont bloquées par la vis centrale.

Protection

IP 54

Température d'utilisation

S1 -20°C à + 50°C

S2 -10°C à +50°C

Branchement

S1 3x0,75; 1,0 m

S2 3x0,75; 1,0 m

Poids

S1 150g

S2 210g

### APPLICATION

Les contacts auxiliaires S1 et S2 en bloc enfichable permettent le positionnement ou la signalisation avec possibilité de réglage du point de basculement sur toute la plage de rotation du servomoteur.

### FONCTIONNEMENT

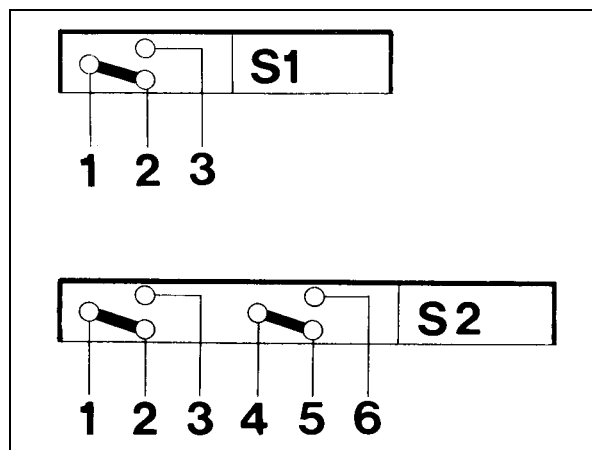
Les blocs de contacts électriques S1 et S2 peuvent être montés sur les servomoteurs SM 2. Ils se présentent sous forme d'une cassette adaptable, l'axe de mouvement s'emboîtant dans la platine du servomoteur.

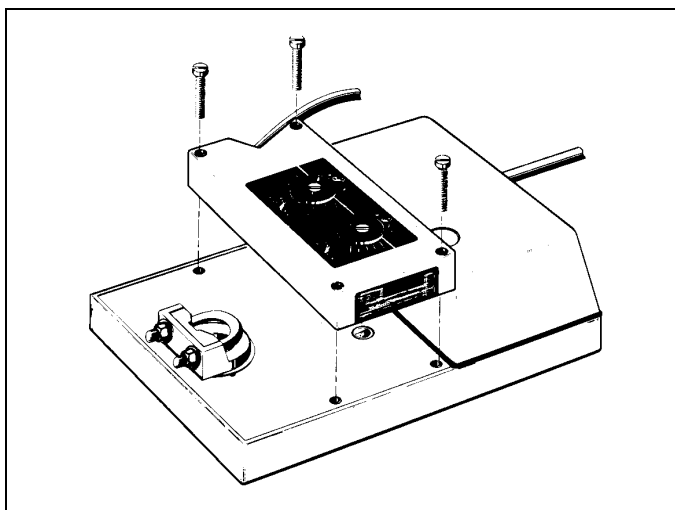
Les points de basculement des micro-contacts sont réglables sur un cadran gradué de 0-10 ; la vis centrale permet la fixation des contacts. S1 et S2 peuvent se monter par-dessus une cassette d'asservissement potentiométrique, cependant il n'est pas possible de monter deux contacts auxiliaires l'un sur l'autre.

### Réglage du point de basculement

1. Débrayer le servomoteur SM 2. et placer à la position 0.
2. Desserrer la vis de fixation. Tourner le bouton sur le point de basculement présélectionné sur la graduation 0-10. Resserrer la vis centrale.
3. Tourner le servomoteur SM 2. à la main et contrôler le point de basculement à l'aide de la graduation du SM 2.

### Schéma de raccordement





Possibilité de monter un bloc S.. superposé sur un bloc P... ; il faut utiliser les 4 vis longues.

### Potentiomètre d'asservissement P... pour servomoteur SM 2..

#### APPLICATION

Le potentiomètre en bloc enfichable P.. est prévu pour la commande proportionnelle des clapets avec des régulateurs P qui ont besoin d'un asservissement potentiométrique. Ils sont aussi utilisés pour l'indication de position ou comme positionneur pour plusieurs servomoteurs en parallèle.

#### Mode de fonctionnement

Le bloc d'asservissement P... peut être monté sur les servomoteurs SM 2.. Il se présente sous forme d'une cassette adaptable ; l'axe de mouvement s'emboîtant dans la platine du servomoteur.

Aucun réglage n'est nécessaire. Il est possible de superposer une autre cassette du type S1, S2 ou P... à ce bloc d'asservissement .

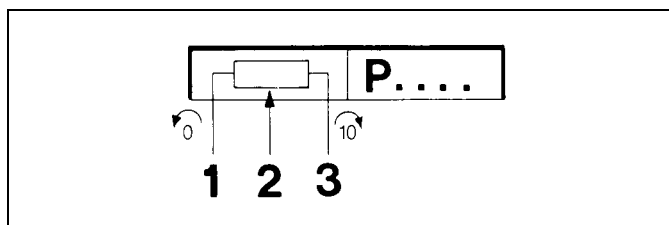
#### Type

P 140	Potentiomètre d'asservissement	140 ohms
P 220	Potentiomètre d'asservissement	220 ohms
P 500	Potentiomètre d'asservissement	500 ohms
P 1000	Potentiomètre d'asservissement	1000 ohms

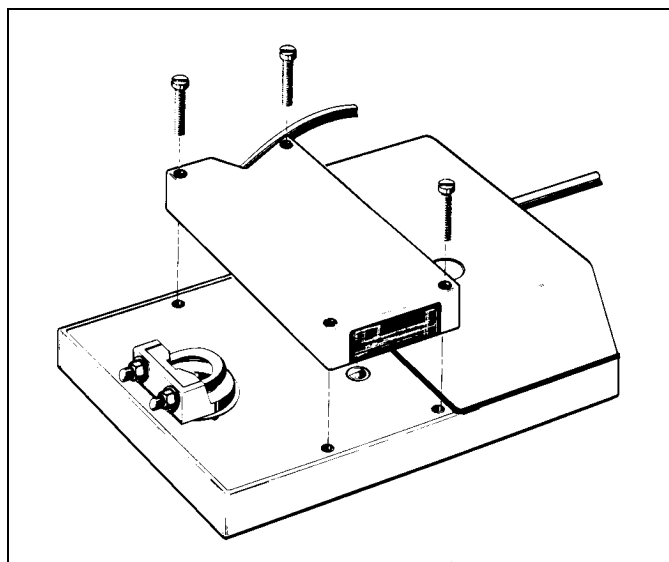
#### CARACTERISTIQUES

Valeurs de résistance voir types  
 Puissance 1 W  
 Tolérance + 5%  
 Linéarité + 2%  
 Résolution min. 1%  
 Résistance résiduelle max. 5% des deux côtés  
 Protection IP 54  
 Température d'utilisation -20°C à + 50°C  
 Branchement avec câble 3 x 0,75; 1,0 m  
 Poids 150 g

#### Schéma de raccordement



#### Montage



Possibilité de monter 2 blocs superposés ; il faut utiliser les 4 vis longues

## ACCESSOIRES DE TRANSMISSION ZG-SM 2.

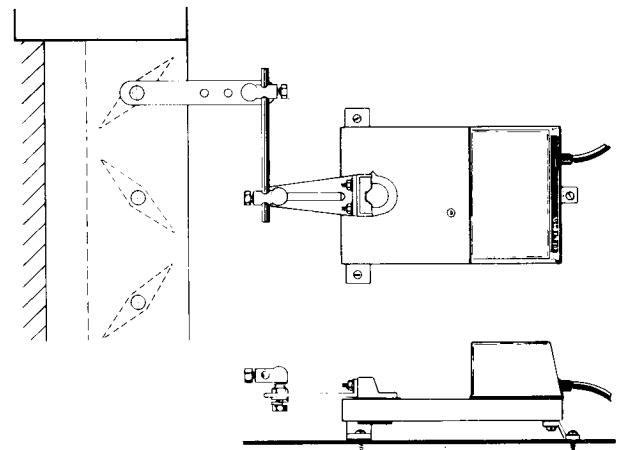
Les accessoires de montage ZG-SM 2 sont utilisés si le montage est seulement possible par embiellage et rotule.

### Composition de la fourniture

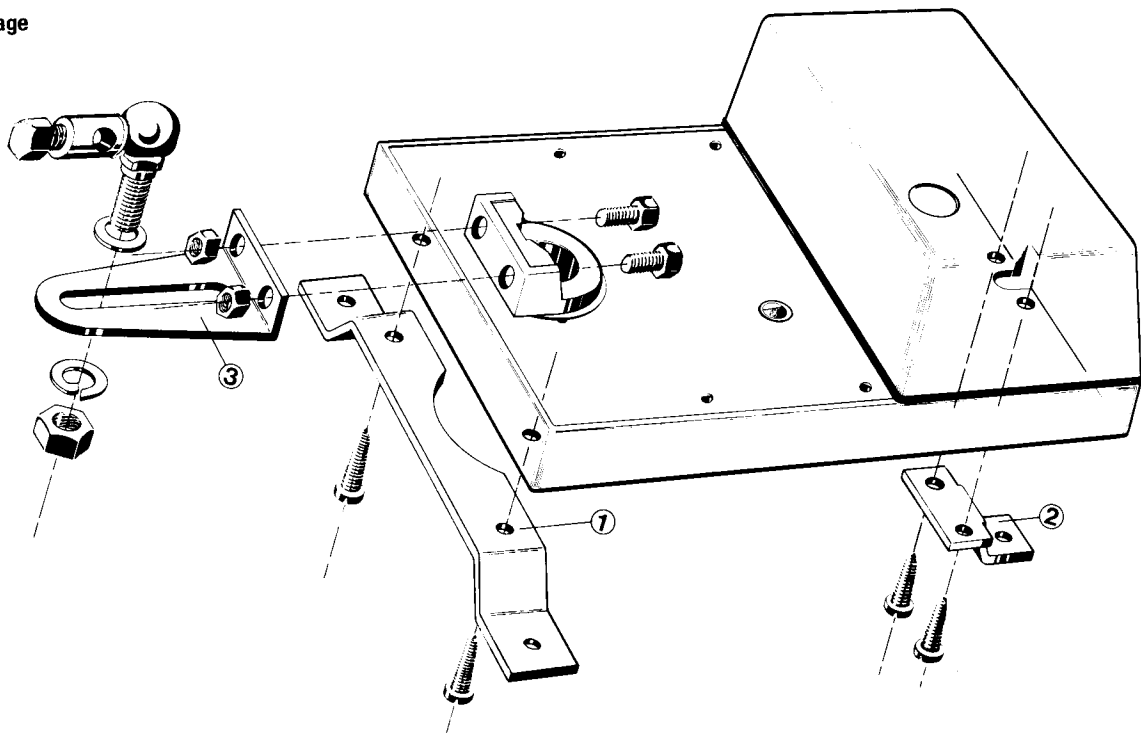
- Étrier et support de fixation de platine
- Levier de commande avec 2 rotules standards KG8
- 2 Boutons M6 x 15
- 7 vis autotaraudeuses pour fixation

### MONTAGE

1. Fixer sur la platine l'étrier avant et le support arrière k sur la platine SM 2. .
2. Retirer la bride U du SM 2..
3. Fixer sur l'entraînement le levier de commande 1
4. Fixer sur l'installation le servomoteur par 3 vis autotaraudeuses en position stable. L'espace de 10 mm entre la platine et la base et la fixation 3 points garantissent un montage excellent même si la surface de base n'est pas plate.
5. Ajuster le fer rond diam. 8 et les rotules et serrer.



### Montage



---

**Contrôle-régulation des Bâtiments**  
Honeywell  
4, avenue Ampère  
78886 Saint Quentin-Yvelines Cedex  
Tél : (1) 30 58 80 00  
Télécopie : (1) 30 44 30 64

**LILLE**  
Tél : 20 59 89 19  
Fax : 20 59 86 00

**MARSEILLE**  
Tél. : 42 75 61 40  
Fax : 42 75 61 03

**NANTES**  
Tél. : 40 49 13 14  
Fax : 40 49 01 62

**LYON**  
Tél. : 72 17 96 20  
Fax : 72 17 96 19

**MONACO**  
Tél. : 93 50 40 31  
Fax : 93 25 04 37

**TOULOUSE**  
Tél. : 62 12 15 48  
Fax : 62 12 15 53

**Honeywell**

*Votre partenaire en contrôle*