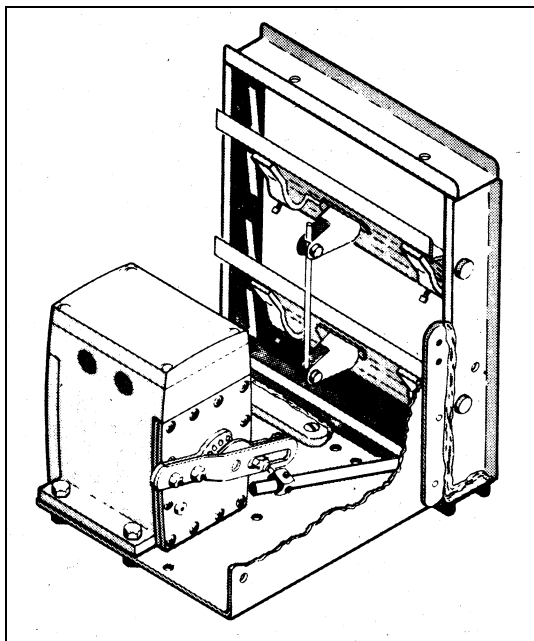


Q 605 A, D Accouplement de registre

SPECIFICATION



APPLICATION

Le Q 605 est un accouplement permettant la motorisation, à l'aide d'un moteur Modutrol de registres situés en gaine d'air

Accouplement d'un seul registre

Utiliser l'accouplement Q 605 A 1062 et procéder suivant la figure 1

Accouplement de deux registres

a) Registre disposés suivant la Fig. 2

b) Registres disposés suivant la figure 3 :
Utiliser l'accouplement Q 605 D 1044 mais commander en plus l'adaptateur référencé 104643 A.

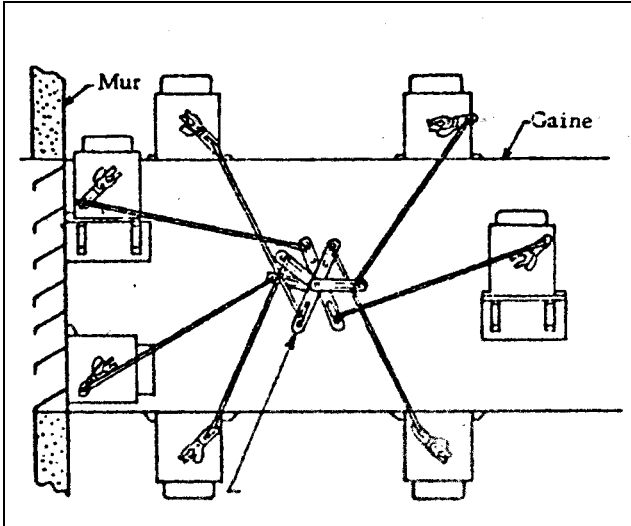


Fig. 1 - Q.605A 1062

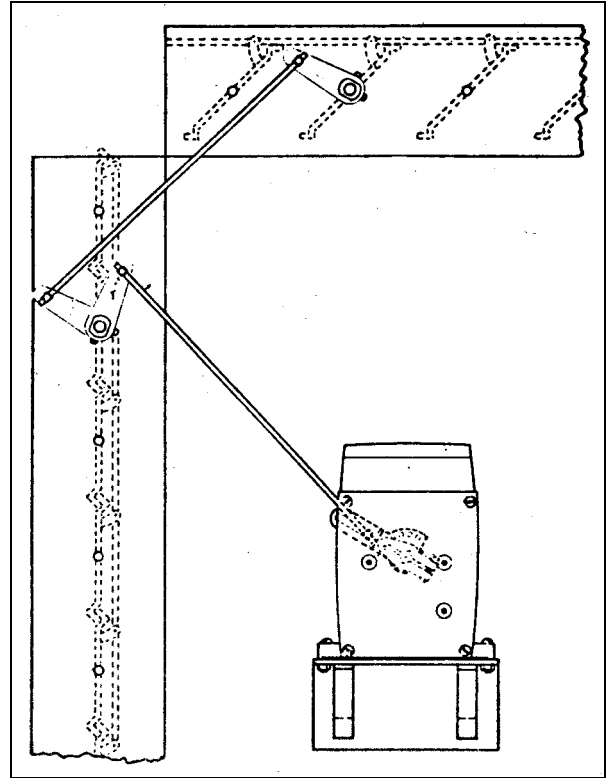


Fig.2 - Q605D 1044

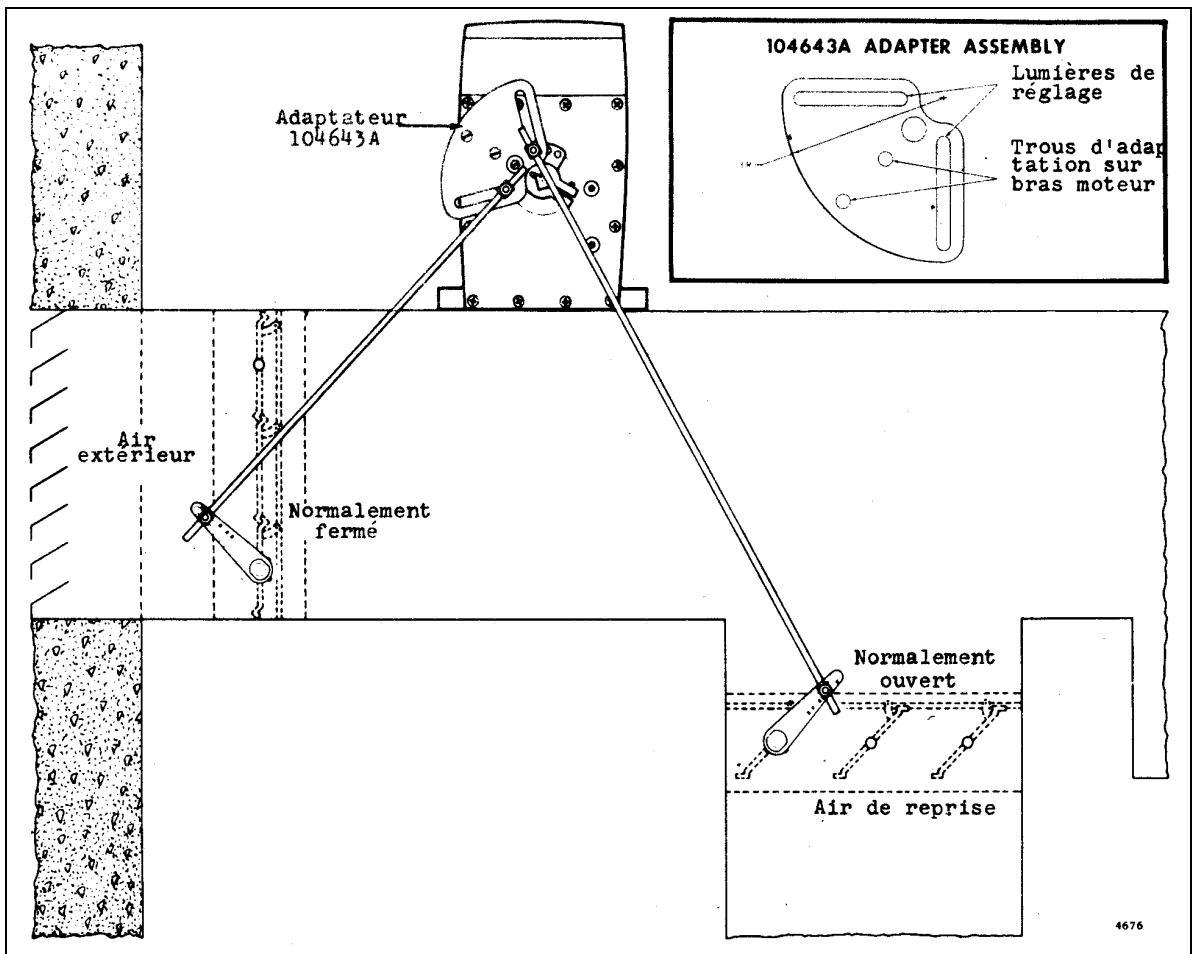


FIG. 3 - Q.605D 1044 PLUS ADAPTATEUR 104643A

Contrôle-régulation des Bâtiments
Honeywell
4, avenue Ampère
78886 Saint Quentin-Yvelines Cedex
Tél : (1) 30 58 80 00
Télécopie : (1) 30 44 30 64

LILLE
Tél : 20 59 89 19
Fax : 20 59 86 00

MARSEILLE
Tél. : 42 75 61 40
Fax : 42 75 61 03

NANTES
Tél. : 40 49 13 14
Fax : 40 49 01 62

LYON
Tél. : 72 17 96 20
Fax : 72 17 96 19

MONACO
Tél. : 93 50 40 31
Fax : 93 25 04 37

TOULOUSE
Tél. : 62 12 15 48
Fax : 62 12 15 53

Honeywell

Votre partenaire en contrôle